



Vibro Tarar Vibro Tarar

VT 50
VT 75
VT 100

ÇALIŞMA PRENSİBİ

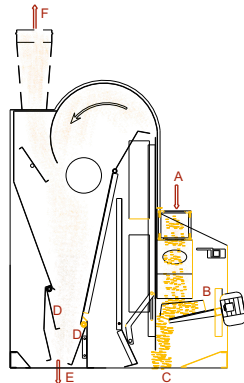
Tahılın içerisinde bulunan hafif yoğunluğa sahip yabancı maddeleri hava emişi yardımıyla ayıklar. Bu makine hafif maddelerin radyal fanın sağladığı hava ile alınarak diğer bir bölmeden dışarı atılmasını sağlar. Bu makinede hava ile ayrıştırma işlemi sayesinde çok yüksek verimli sonuçlar elde edilir.

Girişten alınan ürün vibro motor sayesinde alım teknesine serilir. Hava emişi ürün makineye girdiği andan itibaren bütün hafif maddeleri yukarıya doğru hareket ettirir. Hafif maddelerden arınan ürün de çıkıştan atılır.

Makinenin en üst kısmı silindirik bir yapıya sahiptir. Bu kısma kadar emilen hafif maddeler bu kısımdan sonra alındığı başka bir bölümden dışarı atılır.

- 1- Ürün besleme sistemi.
- 2- Ayan değiştirilebilir çift duvarlı hava kanalı.
- 3- Daha hafif maddeleri ayrıştırma sistemi.
- 4- Ayrıştırma için gereken havayı sağlayan fan.
- 5- Fana gereken havayı sağlayan kanal.
- 6- Daha hafif maddelerin boşaltılmasını sağlayan taşıyıcı vida.

- A: Ürün girişi (Inlet product)
B: Ürün çıkışı (Outlet product)
C: Artık ürün çıkışı (Offal)



- A. Ürün Giriş / Product Inlet
B. Vibro besleyici / Vibro Feeder
C. Temiz Ürün Çıkışı / Clean Product Exit
D. Klapeler / Valves
E. Kir, Toz ve Hafif Tane Çıkışı
Dirt, Dust and Light Material Exit
F. Aspirasyon Bağlantısı
Aspiration Connection

WORKING PRINCIPAL

Cereals come to this machine after mechanical separation of light parts. It brings light foreign materials together. This machine provides separation of light parts with air, also it help for spreading of product. Separation process with air reaches its maximum efficiency value in this machine.

Product enters from inlet pipe and vibro feeder delivers it into machine. Product spreads by the help of vibro motor and all light materials move upward because of air current. Light materials discharge from product exit.

Top of the machine has cylindrical structure. Classification of light materials starts after this part.

Effective air current in the channel provides delivering of very light materials into aspiration system.

MAKİNANIN YAPISI

Radyal tarar 1.kalite St-37 karbon çeliği malzemeden çelik konstrüksiyon olarak imal edilmektedir. Korozyona karşı fırınlı boya uygulanmıştır.

Biri vibro, diğeri flanşlı tip elektrik motoru ile çalışır. Radyal tararın büyüklüğüne ve kapasitesine bağlı olarak bir veya iki fan ile çalışır.

CONSTRUCTION OF THE MACHINE

Vibro Tarar is produced with first quality St.37 steel with steel construction.

There is two motors on the machine. One of these is vibro motor and other is geared motor.

The outer surface of machine is painted with three times oven-dried paint.

KULLANIM ALANLARI

Buğday, arpa, yulaf, mısır, mercimek, nohut, soya v.s gibi her türlü tahıl ve baklagillerin içerisindeki kabuk, kapçık, toz, saman vs. gibi uçucu veya hafif yoğunluklu tanelerin hava emişi vasıtası ile temizlenmesi işini yapar.

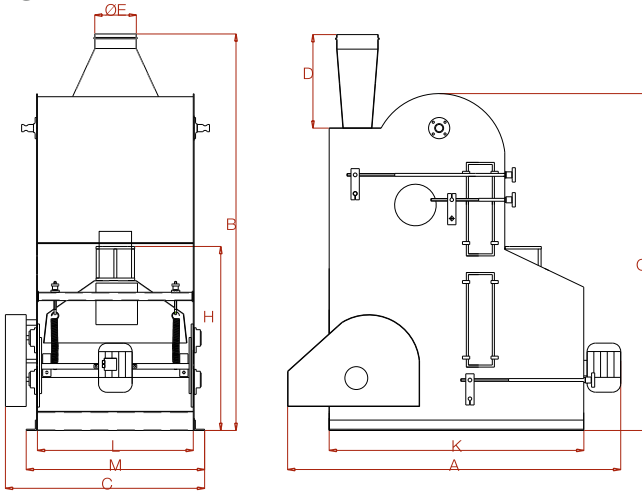
Bu makinenin bir özelliği de kapçık, toz ve saman vs. atıklar ile temizlenmiş tahılın ayrı ayrı bölmelerden atılmasını sağlamasıdır.

USING AREAS AND FUNCTIONS

It cleans all husk, dust, straw etc. dust and light grains of wheat, barley, maize, lentil, chickpea, soybean etc. with the help of vacuum. It provides spreading of product by the help of vibro motor.

Its most important property is separation of dust from other wastes and increasing function of filter.

Vibro Tarar Vibro Tarar



TEKNİK VERİLERİ / TECHNICAL VALUES

MODEL - TYPE	A	B	C	D	ØE	ØF	G	H	K	L	M
VT 50	1625	1910	710	450	300	120	1620	885	1225	500	700
VT 75	1625	1910	960	450	300	120	1620	885	1225	750	850
VT 100	1625	1910	1210	450	300	120	1620	885	1225	1000	1100

KAPASİTE DEĞERLERİ / CAPACITY VALUES

MODEL - TYPE	KAPASİTE (t/s)* - CAPACITY (t/h)*		
	Toz ayırmada - Dust Separation	Hafif tane ayırmada - Light Grain Separation	Ağır tane ayırmada - Heavy Grain Separation
VT 50	3.4 - 5.2	1.7 - 2.6	1.4 - 2.1
VT 75	4.0 - 6.0	2.0 - 3.0	1.6 - 2.8
VT 100	6.0 - 8.0	3.0 - 4.5	2.5 - 3.7

[Ayrılabak tanenin ortalama çapına göre ölçülen min. ve max. değerlerdir.]

[Min. And Max. Values according to average grain size]

HAVA İHTİYACI / AIR REQUIREMENT

MODEL - TYPE	HAVA İHTİYACI (m³/dak.)** - AIR REQUIREMENT (m³/min)		
	Toz ayırmada - Dust Separation	Hafif tane ayırmada - Light Grain Separation	Ağır tane ayırmada - Heavy Grain Separation
VT 50	33.5	38	42
VT 75	41.5	45	53.5
VT 100	54	58.5	72.5

[Değişik buğday türleri ile yapılan ölçümlerin ortalamalarıdır.]

[Average measurement results for different kinds of wheat]

GENEL ÖZELLİKLER / GENERAL PROPERTIES

MODEL - TYPE	Motor gücü - Motor Power (kW)		Ağırlık - Weight (kg)		Hacim - Volume (m³)
	Vibro Motor	Geared Motor	Net	Brüt - Gross	
VT 50	0.55	0.37	270	390	2.3
VT 75	0.55	0.37	310	415	2.7
VT 100	0.55	0.37	360	475	3.4

AVANTAJLARI

- Gövde üzerine monte edilen geri dönüşümlü fan sorunsuz ve tasarruflu çalışma sağlar.
- Gözetleme camından makinenin içerisindeki ürünün hareketini kolayca görmek mümkündür.
- Enerji tasarrufu ve yüksek verim sağlar.
- Geri dönüşümlü radyal fan sistemi sayesinde hassas temizlik ve ayıklama sağlar.
- Ayarlama kolaylığı için, her iki yana klepe ayar kolları konulmuştur.
- Makinada temizlenmiş tane ana çıkıştan atıklar diğer bölmeden kolaylıkla dışarı atılır.

ADVANTAGES

- Cover mounted on the body provides control of inside of machine.
- Movement of product in the machine can be seen with the help of mica cover.
- Maintenance requirement of machine is decreased to minimum level.
- Adjustment of vane is made on both sides for assembly easiness.
- Necessary adjustments for product classification and air current can be easily made.